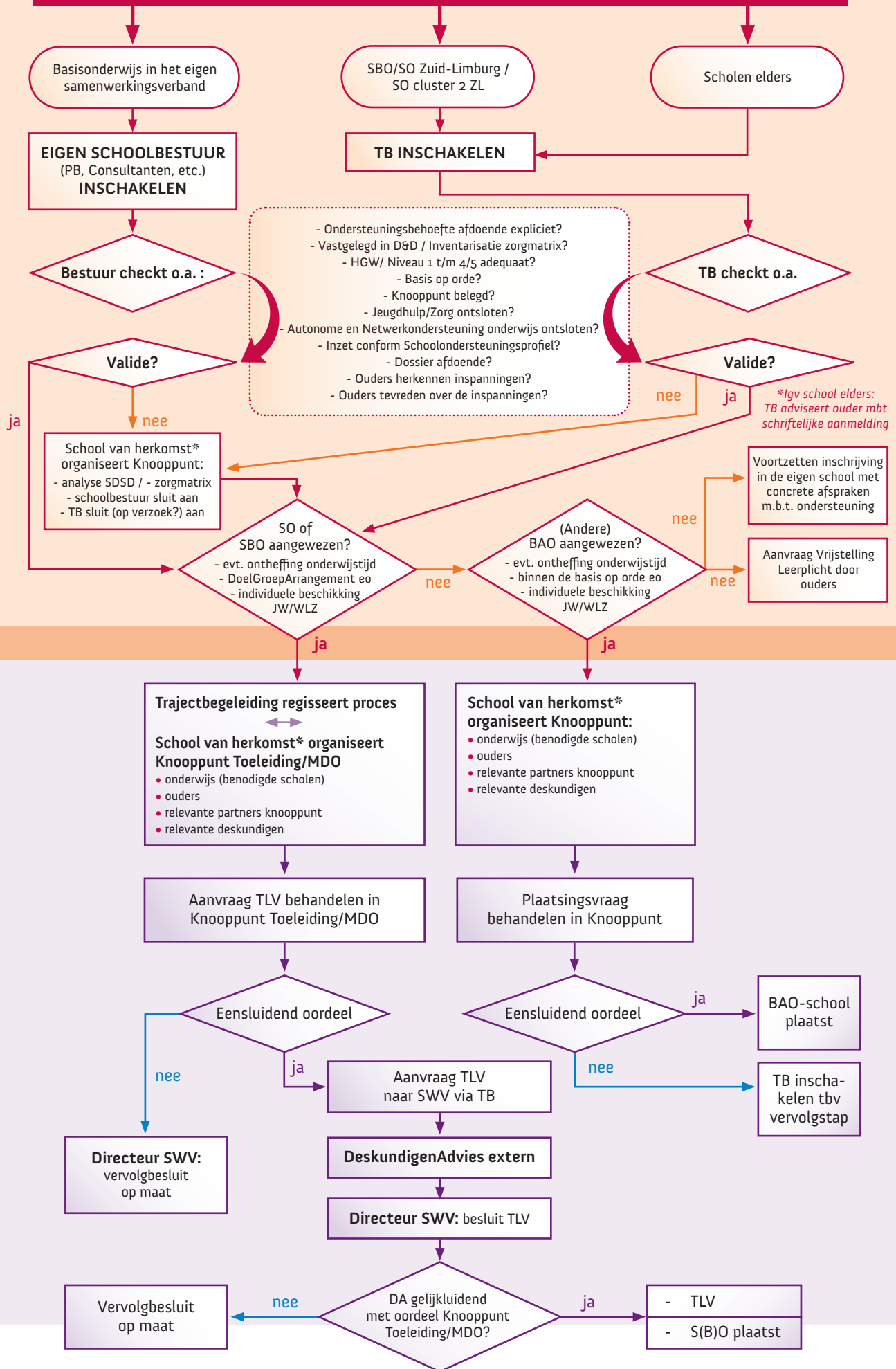


Ingeschreven in onderwijs in Nederland

Ondersteuningsbehoefte niet langer te realiseren in eigen school, naar de mening van school en/of ouders
Verhuizing vanuit elders zonder aanmelding bij een nieuwe school



Nog niet ingeschreven in onderwijs in Nederland

Essentie: schriftelijke aanmelding basis voor zorgplicht

Kind van 3 jr 6 mnd of ouder met Ondersteuningsbehoefte in Jeugdhulpinstelling (o.a. MKD/KDC/KBC/.) of Kinderopvang

TB INSCHAKELEN

TB adviseert ouder m.b.t. schriftelijke aanmelding

Ouder meldt kind vanaf 3 jr 9 mnd schriftelijk aan bij S(B)O

TB INSCHAKELEN

Ouder meldt kind vanaf 3 jr 9 mnd schriftelijk aan bij BAO

Ondersteuningsbehoefte afdoende expliciet?

Ondersteuningsbehoefte afdoende expliciet?

Plaatsbaar in school van aanmelding?
- binnen de basis op orde eo
- individuele beschikking JW
- inzet ZVW

School van aanmelding organiseert Knooppunt:
- analyse SDS / - zorgmatrix
- TB sluit aan

School plaatst

SO of SBO aangewezen?
- evt. ontheffing onderwijstijd
- DoelGroepArrangement eo
- individuele beschikking JW/WLZ

BAO plaatsing mogelijk?
- evt. ontheffing onderwijstijd
- binnen de basis op orde eo
- individuele beschikking JW/WLZ

Aanvraag Vrijstelling Leerplicht door ouders

Trajectbegeleiding regisseert proces
↔
School organiseert Knooppunt Toeleiding/MDO
• onderwijs (benodigde scholen)
• ouders
• relevante partners knooppunt
• relevante deskundigen

School organiseert Knooppunt:
• onderwijs (benodigde scholen)
• ouders
• relevante partners knooppunt
• relevante deskundigen

Aanvraag TLV behandelen in Knooppunt Toeleiding/MDO

Plaatsingsvraag behandelen in Knooppunt

Eensluidend oordeel

Eensluidend oordeel

Andere BAO-school plaatst

Directeur SWV: vervolgbesluit op maat

Aanvraag TLV naar SWV via TB

TB inschakelen tbv vervolgstap

DeskundigenAdvies extern

Directeur SWV: besluit TLV

Vervolgbesluit op maat

DA gelijkwaardig met oordeel Knooppunt Toeleiding/MDO?

- TLV
- S(B)O plaatst